

SICHER DURCH EUROPA

FLUSSRADAR FURUNO RHRS-2014

- Einfach einzubauen und genauso einfach zu bedienen.
- Das erste Furuno Flussradar, das mit der Maus bedient wird.
- Radarbilder können 24 Stunden lang gespeichert werden.

Einfach

Das Arbeiten mit dem RHRS-2014 von Furuno ist dank der einzigartigen Bedienung mit der Maus oder einem Touchpad eine ganz neue Erfahrung. Die Bedienung des Radars ist unkompliziert. Einstellungen sind menuegeführt und einfach zu ändern.

Sicher

Das Furuno Radar-2014 besitzt zusätzlich SD-Speicherkartenplätze. Die SD-Speicherkarten können als Blackbox genutzt werden mit einer Speicherkapazität von 24 Stunden. Diese Kombination ist einem optimalen Bedienungskomfort und der enormen Speicherkapazität sorgt für eine zusätzliche Sicherheit. Das neue Flussradar wurde von der Zentralkommission für die Rheinschifffahrt genehmigt (Bescheinigungsnummer e-01-021).



Warum Sie sich für das Furuno RHRS-2014 entschieden sollten?

- HID-Mausbedienung
- Der Andockmodus zum Festmachen mit zwei GPS-Sensoren
- Dualradarkombination möglich
- Bis zu 300 AIS-Ziele möglich
- Blackbox mit einer SD-Karte zur Speicherung von Radarbildern (24 Stunden)
- Ein zwischenzeitliches Umschalten für maximal 4 Antennen- / Prozesseinstellungen über eine Ethernetverbindung
- Mindestbereich von 125 Metern
- Für Schnellboote geeignet, 48 RPM (Option)
- Impuls von 40 nsec. für die Unterscheidungsleistung und das Bild in der Tiefe
- Hohe Impulswiederholungsfrequenz in kurzen Reichweiten zur Treffsicherheit von Zielen (4000 PRF)
- Klar für einen Karten-Overlayplotter
- Neue Technik im Wellenunterdrückungskreislauf
- 2x VRM und EBL

ECDIS Radaroverlay.

Es kann eine elektronische Flusskarte Inland ECDIS mit dem Radarbild und dem AIS kombiniert werden. So werden sämtliche Informationen auf einem oder zwei Bildschirmen dargestellt. Neu ist, dass die Radareinblendung der Inland ECDIS auch über eine eigene Netzwerkverbindung erfolgen kann. Mit einem Radaroverlay ist eine noch effizientere Navigation bei schwierigen Wetterbedingungen möglich.



Unterstützung überall in Europa

Die Imtech Marine bietet Binnenschiffunternehmern und Reedern eine schnelle und effiziente Unterstützung, Wartung und ebenso schnelle und effiziente Serviceleistungen. Es steht, wo immer Sie sich gerade aufhalten, 24 Stunden pro Tag an 7 Tagen in der Woche ein professionelles Technikteam für Sie bereit, um mögliche Probleme schnell zu klären. Darüber hinaus können Sie jederzeit und überall unser umfassendes Händlernetzwerk in Anspruch nehmen. Von jedem Liegeplatz in den Niederlanden bis weit in das europäische Hinterland hinein.



Der Furuno RHRS-2014 – die technischen Daten

Antenneneinheit

Strahlerlänge:	8 Ft. 255 cm (XN24AR), 7 Ft. 216 cm (XN21AR)
Horizontale Strahlbreite:	-3dB: 0.95° (XN24AR), 1.12° (XN21AR)
Vertikale Strahlbreite:	-3dB: 2.5° (XN24AR), 2.84° (XN21AR)
Rotationsgeschwindigkeit der Antenne:	26 rpm (RSB-120) oder 48 rpm (RSB-121) nominal
Windlord:	100 km / h relativ

RF-Sendeempfänger

Frequenz:	9410 MHz \pm 30 MHz (X-Band)		
Spitzenausgangsleistung:	4 kW nominal		
Bereich, Impulslänge	Bereich (km)	Impulslänge (μ s)	PRR (Hz)
Impulswiederholungsrate (PRR)	0.125 bis 4	0.04	4000
	4 bis 8	0.12	2000
	8 bis 32	0.28	2000
	16 bis 64	0.60	1000
Zwischenfrequenz:	60 MHz, Logarithmusverstärker		

Prozessoreinheit

Präsentationsmodus:	Head-up oder Stern-up, relative Bewegung
Bereich, Bereichintervall, Anzahl der Ringe:	Einstellbar in NM und KM für See- oder Binnenschifffahrt

Bereich (km)	0.125	0.25	0.5	0.8	1.2	1.6	2	4	8	16	32	64
Bereich Ringintervall (km)	0.025	0.05	0.1	0.2	0.2	0.4	0.4	1	2	4	8	16
Anzahl der Ringe	5	5	5	4	6	4	5	4	4	4	4	4

Mindestbereich:	<15 m
Bereichauflösung:	<15 m
Bereichgenauigkeit:	\pm 1.5 % des Bereichs oder 5 m, je nachdem, was größer ist
Gehaltene Genauigkeit:	\pm 0.5°
Echospur-2-Scan:	15/30 sec, 1/3/6 min. (relativ / genau*)
Dezentriert:	0/20/40/60 %
Radar-Karte**:	Erhältlich (Markierung: 5.000 Punkt)
Zielverfolgung (TT):	100 Ziele
AIS:	300 Ziele

*: Hierfür sind ein Kompass und die L/L-Daten erforderlich.

** : L/L-Daten erforderlich.

Monitor / Interface

Bildschirmtyp:	19" Color-LCD (Portraittyp)
Effektiver Bereich:	301.06 x 376.32 mm
Auflösung:	1024 x 1280 (SXGA)
Helligkeit:	500 cd/m ² typisch
Kontrast:	900:1
Ansichtsentfernung:	1.02 m
Steuersignal:	IEC 61162-2
Geschwindigkeitssignal:	IEC 61162-1
AIS-Interface:	IEC 61162-2
NMEA0183 Ver4.00	6 Ports
Datensätze:	IEC61162-1/2
Input:	ALR, DBS, DBT, DPT, DTM, GBS, GGA, GLL, GNS, HTD, MWV, RMC, ROT, RSA, THS, VDM, VDO, VHW, VTG, VWR, VWT, ZDA
Output:	OSD, RSD, TTM
Radarsignalausgabe:	1 Port
Ethernet:	100Base-TX, UTP (CAT5e)
USB-Anschluss:	2 Anschlüsse für die Steuerung
Bilddatenausgabe:	DVI-D, RGB
SD-Karteneinschub:	2 Einschübe, SD/SDHC

Sonstiges

Umgebungstemperatur:	Antenneneinheit -25° C bis +70° C
Prozessor- / Monitoreinheit -15° C bis +55° C	
Relative Luftfeuchtigkeit:	95 % oder weniger bei +40° C
Prozessoreinheit:	24 VDC: 7.5 A (8.1 A) (für 48rpm)
Monitor:	Einheit 24 VDC: 2.5 A

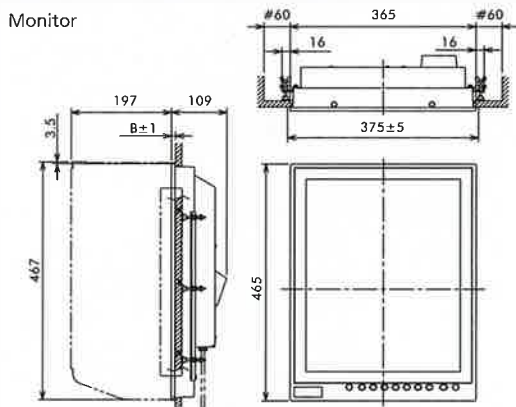
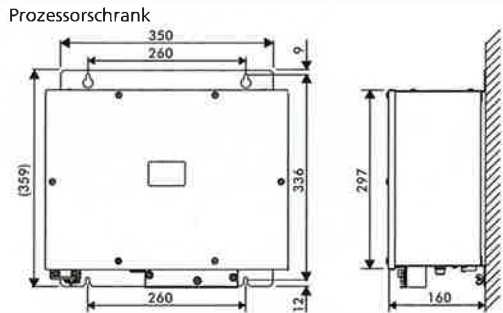
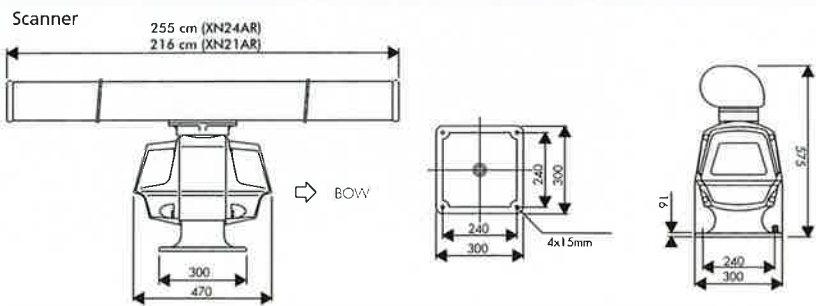
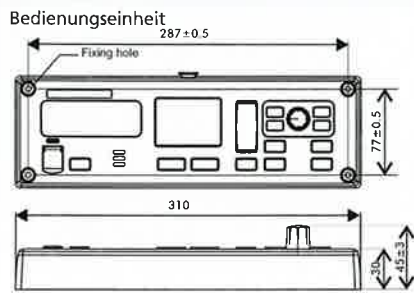
Optionen

Gleichrichter PR850 für 115 / 230 V Wechselstrom, Transformator RU1803 für 440 V Wechselstrom, Scanner XN22AF (7 Fuß), Kursensor PG1000, Verlängerungskabel für die Steuereinheit (max. 5 m), 26rpm RSB 120 oder 48 rpm RSB121.

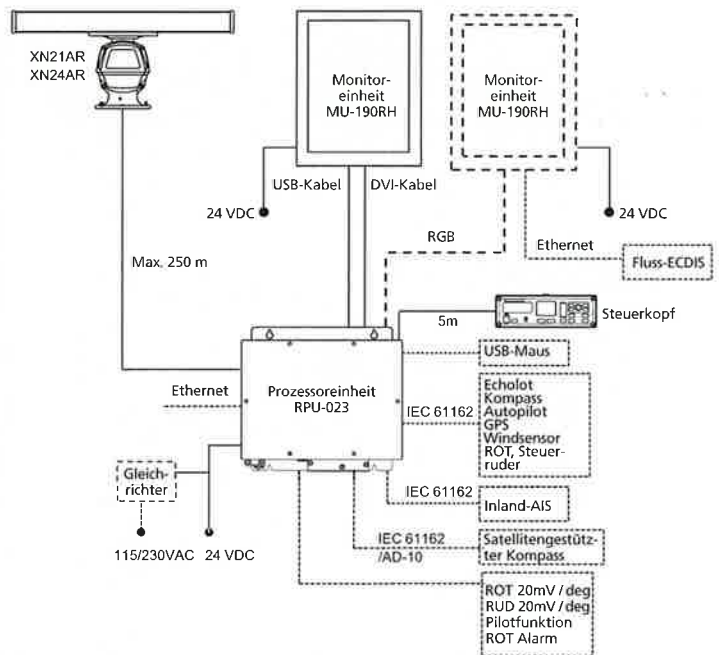
Fortschrittlicher Bedienungskomfort für die Binnenschifffahrt.

Furuno und Imtech Marine haben zusammen ein neues innovatives Radar für die Binnenschifffahrt entwickelt. Bei dem RHR5-2014 handelt es sich um ein zuverlässiges Flussradar, das viel modernen Bedienungskomfort bietet. Zum ersten Mal wird ein Furuno Radar nur mit einer Maus bedient. Der kompakte LED-Bildschirm ist einfach einzubauen und liefert sowohl tagsüber als auch nachts ein klares Bild - Topqualität zu einem unschlagbaren Preis!





Systemübersicht

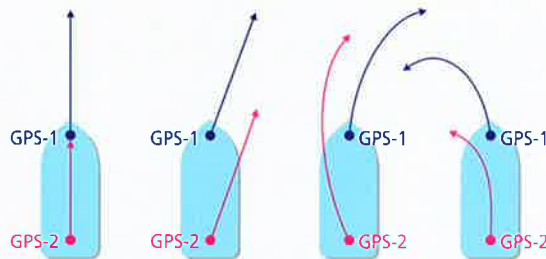


Sie können aus verschiedenen Optionen auswählen, mit denen Sie den Bedienungskomfort des RHRS-2014 von Furuno erweitern können.

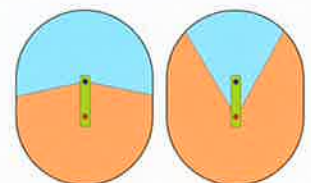
Andockmodus



Positionsbestimmer



Eine Dual-Radar-Kombination



Gemeinsam nach vorne • Radio Holland Netherlands und die Imtech Marine & Offshore gehören bereits seit einiger Zeit zu einem starken und vielseitigen Unternehmen. Ab sofort arbeiten wir nun auch unter einem Namen: die Imtech Marine Netherlands.

Händler

Imtech Marine B.V.
 Sluisjesdijk 155
 3087 AG Rotterdam
 Postbus 5054
 3008 AB Rotterdam
 T. +31 (0)10 4283321
 T. +31 (0)10 4283230
 E. salesbinnenvaart@imtechmarine.com
 www.imtechmarine.com