



Nautical eye



In ruhigem Fahrwasser
dank den zusätzlichen Augen
von Orlaco Maritime



Sehen ist glauben

Jeder Kapitän, Steuermann oder Skipper vertraut dem, was er sieht. Der fahrende Profi ist vor allem auf seine Augen angewiesen. Bei Wind und Wetter, bei Nacht und Nebel hilft Orlaco Maritime beim Sehen. Wir entwickeln, produzieren und liefern Kamera-Monitorsysteme für die Schifffahrt. Denn in Bezug auf Sicherheit und Komfort ist für Orlaco Maritime keine See zu schwer.



Binnenschifffahrt

Schwierige Manöver an Kais oder Schleusen gehört der Vergangenheit an. Die Kameras von Orlaco Maritime blicken entlang der Gangborden und zeigen genau die Linienführung des Schiffes, als ob Sie selbst einen Schritt nach draußen gesetzt hätten. Vom Vorschiff bieten sie ein weites Blickfeld nach vorn, so dass hohe Container oder Decklast kein Problem mehr darstellen. Zudem behalten Sie mit einer Kamera auch das Achterschiff vollkommen im Auge. Orlaco Maritime bietet Ihrer Besatzung, den Passagieren und der Ladung größere Sicherheit. Selbst unter extremen Umständen und in gefährlichen Zonen auf Tankern. Gute und komfortable Sicht ist die wichtigste Voraussetzung für die Sicherheit auf unseren Wasserstraßen. Dank Orlaco Maritime haben Sie überall und jederzeit die Übersicht!

Grosse Fahrt

Kamerasysteme von Orlaco Maritime sind robust und für die extremsten Umstände und Bedingungen geeignet. Sie helfen sehen, wo und wann dies gewünscht wird. Für die Überwachung auf und um das Schiff herum, wie z.B. den Maschinenraum, den Pumpen, die Kupplungswinden, Helikopterplattformen, Autodecks auf Fähren; jeder nur denkbare Einsatz ist möglich.

Im maritimen Bereich ist die Sicherheit innerhalb der Maschinenräume und technischen Anlagen lebenswichtig. Unsere Systeme wachen 24 Stunden pro Tag und 7 Tage pro Woche! Trotz aller Hightech-Komponente sind die Systeme von Orlaco Maritime logisch und einfach zu bedienen. Einzeln per Fernsteuerung oder gruppiert über ein nach Ihren Wünschen konzipiertes CAM-PRO-Softwaresystem, mit dem Sie per Mausklick oder Trackerball über alle Observationspunkte und Kameras Regie führen.

Was Ihr maritimer Einsatz auch immer ist: die zertifizierten Systeme von Orlaco Maritime passen nahtlos in jede Situation. So wachen sie über Ihre Sicherheit und die aller, die sich bei Ihnen an Bord oder in Ihrer Umgebung befinden. Nichts bleibt unentdeckt!

www.orlaco.com



CAM-PRO Maritime

Beim Einsatz mehrerer Kameras und Monitore kommt es oft auf die Regie und Übersicht an. CAM-PRO Maritime ist ein fortschrittliches Videomanagementsystem, das alle verfügbaren Bilder und Signale auf einem Präsentierteller anbietet. Trotz Hightech ist CAM-PRO Maritime über einen Trackerball oder eine Maus besonders einfach zu bedienen. Auf dem benutzerfreundlichen Schirm sehen Sie das exakte Layout Ihres Schiffes oder Fahrzeugs. Über dieses klare Schema ist jede Kameraposition mit einem einfachen Anklicken aufzurufen. Zudem können Sie den Schirm schnell und äußerst einfach nach Ihren Wünschen einteilen und so ein eigenes Layout festlegen.

Mit CAM-PRO Maritime führen Sie völlig eigenständig Regie über alle Systeme. Sie steuern die Hub- und Dreh-einheiten per Fernbedienung und zoomen die Kameras ein oder aus. Welche Wünsche Sie auch immer haben: CAM-PRO Maritime hat alles im Griff. Auf Wunsch kop-

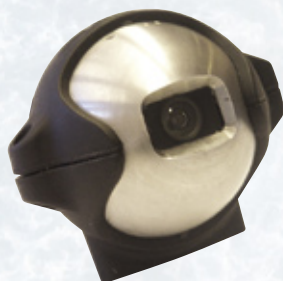
Jachten / Vergnügungs- und Sportschiffahrt

Komfortabel und sicher navigieren ist auch für Jachten von besonders großem Interesse. Nicht nur, weil sie sich stets mitten unter die große professionelle Schifffahrt begeben, sondern auch aufgrund der lebhaften und unübersichtlichen Situationen in den Bereichen der Vergnügungs- und Sportschiffahrt wie z.B. Jachthäfen und Schleusen. Wenn es an Orlaco Maritime liegt, bleibt die Sicherheit auf und um die Jachten herum auf höchstem Niveau. Mithilfe unserer Kameras stellen wir die Umgebung einwandfrei bildlich dar; vom Gangbord bis zum Vorschiff, vom Achterdeck bis zum Maschinenraum, immer und überall. Kameras unterstützen bei einer gesicherten Zugangsüberwachung und bieten zusätzliche Übersicht bei dem Schwimmplateau oder auf den Decks.



pein wir das System mit Alarmsystemen und Recordern, damit die wichtigsten Bilder festgelegt und für weitere Analysen aufbewahrt werden können.





EEx/ATEX

Ob es sich nun um Anwendung an Bord oder an Land handelt, innerhalb explosionsgefährdeter Umgebungen stehen die Kamerasysteme von Orlaco Tag und Nacht bereit. Sicher, geschützt und natürlich nach den neuesten ATEX-Normen umfassend zertifiziert.

Trotz explosionsgeschütztem Gehäuse sind die Kameras sehr kompakt und technisch hervorragend. Sowohl die Eex-Zoomkamera als auch die Eex Kompaktkamera bieten - ungeachtet, wie extrem ihr Einsatz auch immer ist - ein helles und zuverlässiges Bild. Eex sichere Hub- und Dreheinrichtungen erweitern das Blickfeld, wodurch die Systeme innerhalb eines breiten Spektrums einsetzbar sind.



ISPS und Sicherheit

Der ISPS-Kode (ISPS = International Ship and Port Facility Security) ist eindeutig: Seit dem 1. Juli 2004 müssen Seeschiffe und Hafeneinrichtungen auf der Basis einer Risikoanalyse einen Sicherheitsplan erstellen. Es ist hierbei von größter Wichtigkeit zu wissen, welche Personen sich in den gesicherten Bereichen des Schiffes aufhalten und wer Zugang zum Schiff haben will. Hierbei ist eine optimale und fortwährende Überwachung der Arbeitsbereiche auf und um das Schiff herum unentbehrlich. Kameras sind hierbei ein geeignetes Mittel, von einer einzelnen Kamera bis zu einem vollständig integrierten und software-gesteuerten Monitoringsystem: Orlaco Maritime macht's möglich! Kameras mit optimaler Tag- und Nachtsicht, eine garantierte Bildqualität dank beheizter und chemisch gehärteter Linsen. Die erschüt-

terungs- und schwingungsbeständigen Kameras liefern ein ruhiges Bild, wie ungestüm die Gegebenheiten auf See auch immer sein mögen. Dank unserer computer-gesteuerten Monitoringapparatur verfügen Sie jederzeit über alle Tatsachen.

Eine einzigartige Umgebung erfordert einzigartige Eigenschaften



Maritime Kameras sind nicht nur irgendwelche Kameras! Orlaco Maritime verleiht ihnen eine umfangreiche Palette einzigartiger Eigenschaften:

- die Kamera ist unter Überdruck von 0,4 bar mit Stickstoff gefüllt; hierdurch ist die Einheit gas-, wasser- und staubdicht, IP 69 (beständig gegen Hochdruckreinigung).
- die Systeme sind erschütterungs- und schwingungsbeständig und daher auf allen Schiffen einsetzbar.
- die Einheiten haben ein rostfreies Stahlgehäuse, sie sind beständig gegen aggressive Einflüsse wie Öl, Diesel, Salzwasser usw.
- die Kameras sind obligatorisch ausgerüstet mit einem "intelligenten" Heizungssystem, dass sich automatisch bei Temperaturen unter 15 Grad Celsius aktiviert, so dass auf der Außenseite und dem Glas jegliche Kondens- und Eisbildung vermieden wird.
- die Linsengläser sind obligatorisch "sonnenlichtbeständig", so dass immer ein gutes Bild erzielt wird, sogar bei direkter Lichtspiegelung auf dem Wasser.
- die Linsengläser sind aus chemisch gehärtetem Glas (7x stärker als normales Glas), optimal beständig gegen Kratzer, Schmutz heftet sich beinahe nicht auf der Glasoberfläche an.
- hohe Lichtempfindlichkeit, auch bei Dämmerung oder schlechter Ausleuchtung wird ein optimales Bild erzielt.
- die Kameras sind mit verschiedenen Bildwinkeln lieferbar, so dass für jede Einsatzmöglichkeit die richtige Kamera verfügbar ist.

Nautical eye



Autofocus Farbkamera mit Zoom

- Kamera mit eingebauter Nachtsichtfunktion (0 lux-Modus)
- Stickstoff-Überdruck gefülltes rostfreies Stahlgehäuse, wasserdicht IP 69
- Heizung für Linsengläser, gegen Kondens- und Frostbildung
- 216-facher Zoom
- Autofocus-Funktion
- Hohe Auflösung
- Korrosionsbeständig
- Erschütterungs- und schwingungsbeständig



Explosionssichere Farbkamera Typ 80AFEX mit Zoom

- Zertifiziert nach den international gültigen ATEX-Richtlinien
- Kamera mit eingebauter Nachtsichtfunktion (0 lux-Modus)
- Stickstoff-Überdruck gefülltes rostfreies Stahlgehäuse, wasserdicht IP 69
- Heizung für Linsengläser, gegen Kondens- und Frostbildung
- 216-facher Zoom
- Autofocus-Funktion
- Hohe Auflösung
- Korrosionsbeständig



Kompakte Farbkamera

- Lichtempfindlichkeit 0,5 lux
- Stickstoff-Überdruck gefülltes Gehäuse, wasserdicht IP 69
- Heizung für Linsengläser, gegen Kondens- und Frostbildung
- Festes Objektiv
- Erschütterungs- und schwingungsbeständig
- Kompaktes Design ermöglicht einfache Montage in beinahe undenkbaren Positionen



Kompakte Farbkamera EEx

- Lichtempfindlichkeit 0,3 lux
- Druckfestes rostfreies Stahlgehäuse, wasserdicht IP 69
- Heizung für Linsengläser, gegen Kondens- und Frostbildung
- Gegen extrem hohe Voltwerte geschützt
- Hohe Auflösung
- Festes Objektiv
- Erschütterungs- und schwingungsbeständig
- 435 g, ø 55 mm
- Kompaktes Design ermöglicht einfache Montage in beinahe undenkbaren Positionen

Compact TFT/LCD monitor 7"

- Kompaktes Gehäuse
- Hohe Auflösung
- Integrierter Sonnenschutz
- Erschütterungs- und schwingungsbeständig
- Eingangsspannung 12 bis 24 V Wechselstrom
- automatische "brightness control", der Monitor blendet automatisch ab, wenn die Lichtintensität im Steuerhaus geringer wird



Compact TFT/LCD monitor 10,4"

- Kompaktes Gehäuse
- Hohe Auflösung
- Erschütterungs- und schwingungsbeständig
- Eingangsspannung 9 bis 36 V Wechselstrom



Compact TFT/LCD monitor 17"

- Hohe Auflösung
- Erschütterungs- und schwingungsbeständig
- Eingangsspannung 230 V Gleichstrom (über gesondert beigefügtes Netzteil)





Zertifizierte Sicherheit

Orlaco Maritime produziert ihre Kamera-Monitor-systeme unter strengsten Qualitätsbedingungen. Nicht umsonst sind wir nach ISO 9001-2000 zertifiziert. Dies umfasst nicht nur strenge Bedingungen in Bezug auf die Produktion, sondern garantiert zudem eine ausgezeichnete Dienstleistung im After-sale-Bereich. Ebenso sicher sind unsere Eex-Produkte zum Einsatz in explosionsgefährdeten Umgebungen. Alle unsere Eex-Einheiten sind nach den neuesten ATEX-Normen zertifiziert.

Darüber hinaus verfügt Orlaco über alle erforderlichen Zertifizierungen für das EMC-Marketing. Dies bedeutet, dass die elektronischen Produkte gegen Störungen von außen unempfindlich sind. Zudem verursachen die elektronischen Komponente von Orlaco auch keine Störungen bei anderen Produkten. Orlaco Maritime CCTV BV ist bei der HME angeschlossen.



Albert Plesmanstraat 42
3772 MN Barneveld
P.O.Box 193
3770 AD Barneveld
The Netherlands

Phone +31 (0) 342 404 555
Fax +31 (0) 342 404 556
E-mail info@orlaco.nl
Internet www.orlaco.com
Traderegister 09097686



Die Kamera-Monitor Systeme von Orlaco sind vollständig durch die aktuellsten Spezifikationen von CE, ADR und EMC anerkannt und werden nach den Qualitätsrichtlinien von ISO 9001-2000 produziert.

Fotografie:
M. Douglas Wray & Radio Holland

Wer ist Orlaco?

Orlaco ist eine international operierende Organisation, die Komplettlösungen bei Sichtproblemen auf Wasser- und Straßenfahrzeugen, Kränen, Gabelstapler und industrielle Anwendungen anbietet. Mit unseren Kamera-Monitorssystemen bieten wir einzigartige und spezialistische Lösungen für nahezu jeden Kundenwunsch auf dem Gebiet der Sichtverbesserung. Wir überlassen dabei nichts dem Zufall. Entwicklung, Forschung, Produktion, Einweisung und Service werden in eigener Regie durchgeführt. Für uns bedeutet dies Sicherheit, Qualität und Flexibilität. Nicht nur, was unsere Produkte angeht, sondern auch in Bezug auf unsere Dienstleistung. Mit Ihrer Entscheidung für Orlaco haben Sie eine bewusste Entscheidung für die Vermeidung von Schäden auf Schiffen und für ein sicheres und angenehmeres Arbeitsklima getroffen. Dies wird sich nahezu immer durch kleinere oder keine Schäden, einem niedrigeren Arbeitsausfall durch Krankheit und in weniger Zeitverlust rechnen. Kurz gesagt:

Eine Orlaco-Lösung macht sich immer bezahlt!